



# auto Vimation

Camera Enclosures - Mounting Solutions - Accessories



Product Catalog 2023 vol.2.1



T.E.M. Incorporated

# autoVimation社について

独autovimation社は、あらゆる環境でマシンビジョンカメラを使用することを可能とするカメラエンクロージャー（外付け筐体）のメーカーです。

## ■ Company Profile

会社名：autoVimation GmbH

所在地：Römerweg1 76287 Rheinstetten Land Baden-Württemberg Germany

WEBページ：<https://www.autovimation.com/en/>



## ■ autoVimatio社の特徴

### ・防塵・防水に対応

FAカメラを汚れや損傷から守ることはもとより、防塵・防水規格が必要な過酷な現場での使用をサポートいたします。

### ・ヒートシンク機能

ケース内でカメラを固定するマウントには、同社の特許取得済みの技術ヒートガイドが使用されており、そのマウントがヒートシンクのような冷却機能を有しております。

### ・多彩なケースの固定治具

ケースを固定するための治具の開発の手間を省けるよう、多彩なラインナップをご用意しております。Swivellink社の治具に組み合わせることも可能です。

## ■ 各アイコンの意味

	開発に時間がかかる機械部品の製造の省略		簡単な向き調整		防振
	開発費用の削減		高いIP規格と耐薬品性		他社製アクセサリに対応
	簡単組み立て		機械的強度		
	非常に堅牢で、特に過酷な現場用に設計		コンパクト寸法		
	特許取得済みの優れた放熱性		ほぼ全ての環境条件に適合		
	柔軟なカメラ位置決め		柔軟な取り付けと位置決め		

## スペック

- ・最大30 x 30mmサイズまでのカメラが収納可能 (IDS社やその他多数のメーカーのものに対応)
- ・堅牢な構造
- ・コンパクトサイズ
- ・軽量モデル
- ・保護クラスがIP66
- ・柔軟なカメラ位置決めが可能
- ・高耐薬品性
- ・アクセサリ品に防振マウントあり
- ・優れた放熱性
- ・前面と背面のアセンブリが可能



カメラサイズ	29 x 29mm 30 x 30mm
最大レンズ径	39mm
内側の長さ	146mm (Size S) 176mm (Size M)
ケースサイズ	50 x 50 x 156mm (Size S) 50 x 50 x 186mm (Size M)
保護規格	IP66
ケース材質	アルマイトアルミニウム
ケース重量	約420g (Size S) 約465g (Size M)

フロントウィンドウのサイズ	28mm
フロントウィンドウの材質	ホウケイ酸ガラス、BK7
ケーブル用の開口部	22mm (Rear Wall A) 13.5mm (Rear Wall B) 16.5mm (Rear Wall B) 26.5mm (Rear Wall C)
ケーブル口径	4-6.5mm (Rear Wall B) セルフドリル (Rear Wall C)
ケーブルグラウンド材質	TPE

## オーダーNO

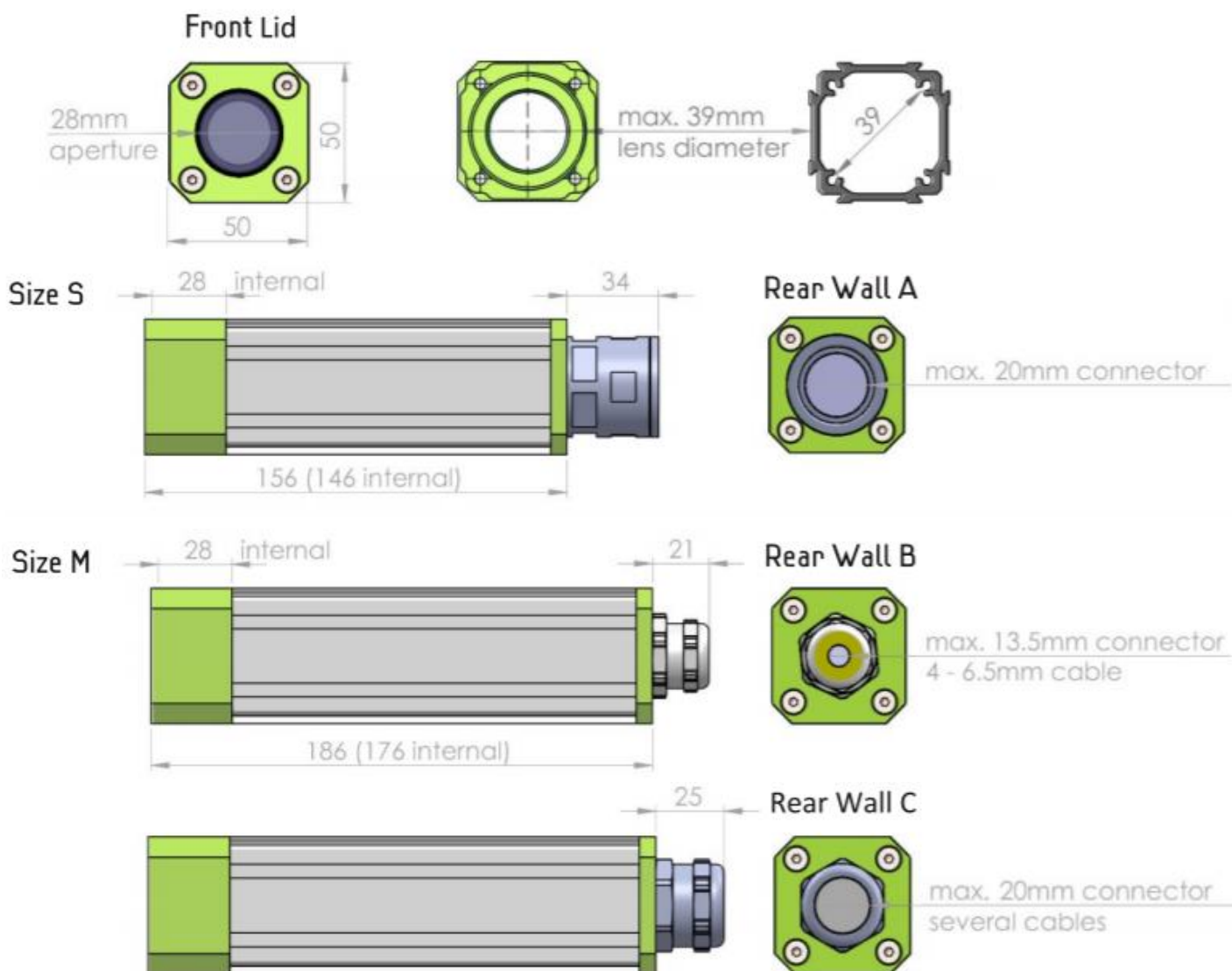


Colibri S			Colibri M		
カメラの高さ	Rear Wall	型番	カメラの高さ	Rear Wall	型番
29mm	A	22.900.120	29mm	A	22.900.150
	B	22.901.120		B	22.901.150
	C	22.902.120		C	22.902.150
30mm	A	23.000.120	30mm	A	22.900.150
	B	23.001.120		B	23.900.150
	C	23.002.120		C	23.002.150

## アクセサリ

製品名	イメージ	型番	製品名	イメージ	型番
Colibri用Air Nozzle		50.100.023	Mounting Kit 26		5.260.000
傾斜型リフレクター		20.020.004 (+10.062.979)	Mounting Kit 27		5.270.000
Adapter bracket		10.062.979	Mounting Kit 28		5.280.000
Mounting Kit 21		5.210.000	Mounting Kit 29		5.290.000
Mounting Kit 24		5.240.000	Corrugated Tube		20.000.006

## 図面



## ■ スペック

- ・最大40 x 40mmサイズまで収納が可能  
(IDS社やその他多数のメーカーのものに対応)
- ・堅牢な構造
- ・コンパクトサイズ
- ・軽量モデル
- ・保護クラスがIP66/67
- ・柔軟なカメラ位置決めが可能
- ・高耐薬品性
- ・アクセサリ品に防振マウントあり
- ・カメラを内部で固定するマウント付き
- ・優れた放熱性
- ・前面と背面のアセンブリが可能



カメラサイズ	40 x 40 mm 29 x 47 mm
最大レンズ径	55mm(in profile) 52mm(in front lid)
内部の長さ	94mm (Size XS) 136mm (Size S) 189mm (Size M) 219mm (Size L)
ケースサイズ	66 x 66 x 108mm (Size XS) 66 x 66 x 150mm (Size S) 66 x 66 x 203mm (Size M) 66 x 66 x 233mm (Size L)
ケース材質	アルマイトアルミニウム
保護規格	IP66/67
ケース重量	660g (Size XS) 850g (Size S) 1070g (Size M) 1200g (Size L)

フロントウィンドウのサイズ	45mm
フロントウィンドウ標準	BK7, double sided ARC
IR Mirror	Order No: 20.000.010
Saphire	Order No: 20.000.016
Germanium	Order No: 20.000.017
Acrylic, uncoated	Order No: 20.000.027
Acrylic, double sided ARC	Order No: 20.000.029
ケーブル用の開口部	22mm (Rear Wall A) 13.5mm (Rear Wall B) 16.5mm (Rear Wall B) 26.5mm (Rear Wall C))
ケーブル径	4-6.5mm (Rear Wall B) セルフドリル (Rear Wall C)
ケーブルグランドの材質	TPE

## ■ オーダーNO



製品ID	カメラの高さ	カメラの長さ	エンクロージャータイプ	Rear Wall type	長さ
2	29:0   30:1   31:2 32:3   33:4   34:5 35:6   36:7   38:8 40:9	<50mm: 3 <74mm: 5 <92mm: 7	1	A: 0 B: 1 C: 2 D: 3	XS: 070 S: 139 M: 192 L: 222

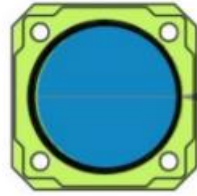
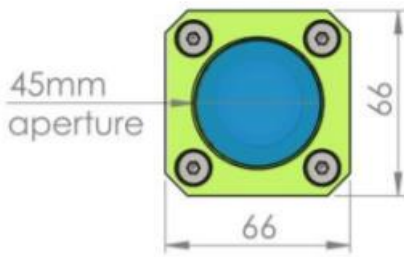
## アクセサリ

製品名	イメージ	型番	製品名	イメージ	型番
傾斜型リフレクター		20.020.004 (+10.062.979)	Water cooling module		60.100.010
30mm extension		15.015.030	Controlled heating plate		70.100.011
60mm extension		115.015.060	Mounting Kit 1		5.010.000
Position ring		20.040.003	Mounting Kit 2		5.020.000
Sun roof S		20.010.001	Mounting Kit 6		5.060.000
Sun roof M		20.010.002	Mounting Kit 7		5.070.000
Sun roof L		20.010.003	Mounting Kit 9		5.090.000
Air nozzle		50.100.025	Mounting Kit 15		5.150.000
2" wind curtain (old design)		50.100.010	Mounting Kit 16		5.160.000
2" wind curtain		50.100.010	Mounting Kit 17		5.170.000
Shutter		50.200.010			

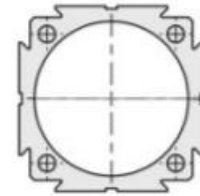


## 図面

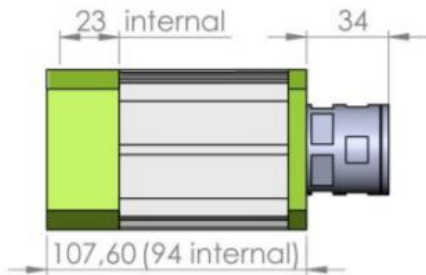
Front Lid



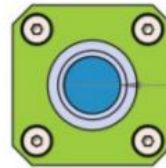
Profile



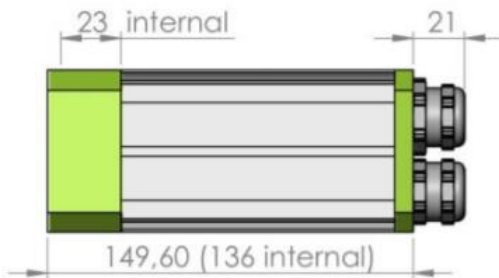
Size XS



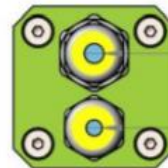
Rear Wall A



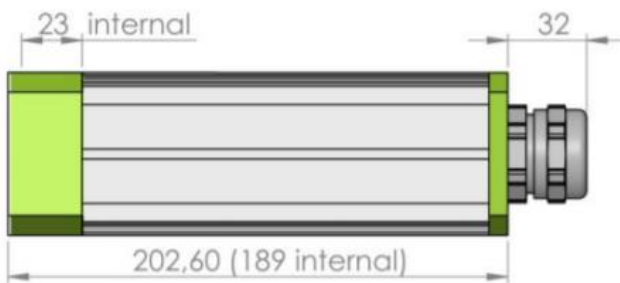
Size S



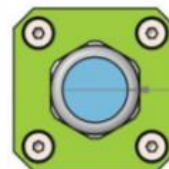
Rear Wall B



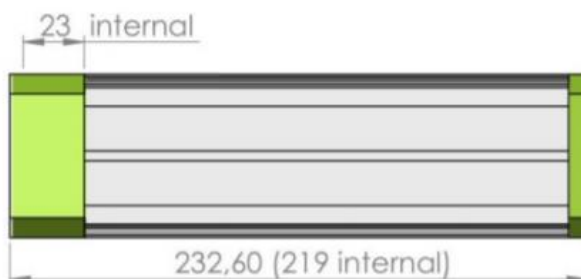
Size M



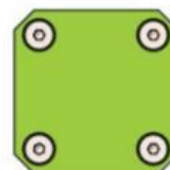
Rear Wall C



Size L



Rear Wall D



## スペック

- 最大39 x 53mmサイズまで収納が可能  
※Salamanderに収まらないカメラ向け
- 堅牢な構造
- コンパクトサイズ
- 軽量モデル
- 保護クラスがIP66
- 柔軟なカメラ位置決めが可能
- 高耐薬品性
- アクセサリ品に防振マウントあり
- カメラを内部で固定するマウント付き
- 優れた放熱性



カメラサイズ	39 x 53 mm
最大レンズ径	55mm
内側の長さ	178mm (Ax5)
ケースサイズ	66 x 66 x 190mm (Ax5)
保護規格	IP66
材質	アルマイトアルミニウム
重量	660g (Ax5)
フロントウィンドウのサイズ	45mm

フロントウィンドウ標準	BK7, double sided ARC
IR Mirror	Order No: 20.000.010
Saphire	Order No: 20.000.016
Germanium	Order No: 20.000.017
Acrylic, uncoated	Order No: 20.000.027
Acrylic, double sided ARC	Order No: 20.000.029
ケーブルの開口部	22mm (Rear Wall A)
ケーブル径	セルフドリル (Rear Wall C)
ケーブルグランドの材質	TPE

## オーダーNO



Front Lid   Profile XS   Profile S   Profile M   RearWall A   RearWall B   RearWall C   Gecko XS Ax5

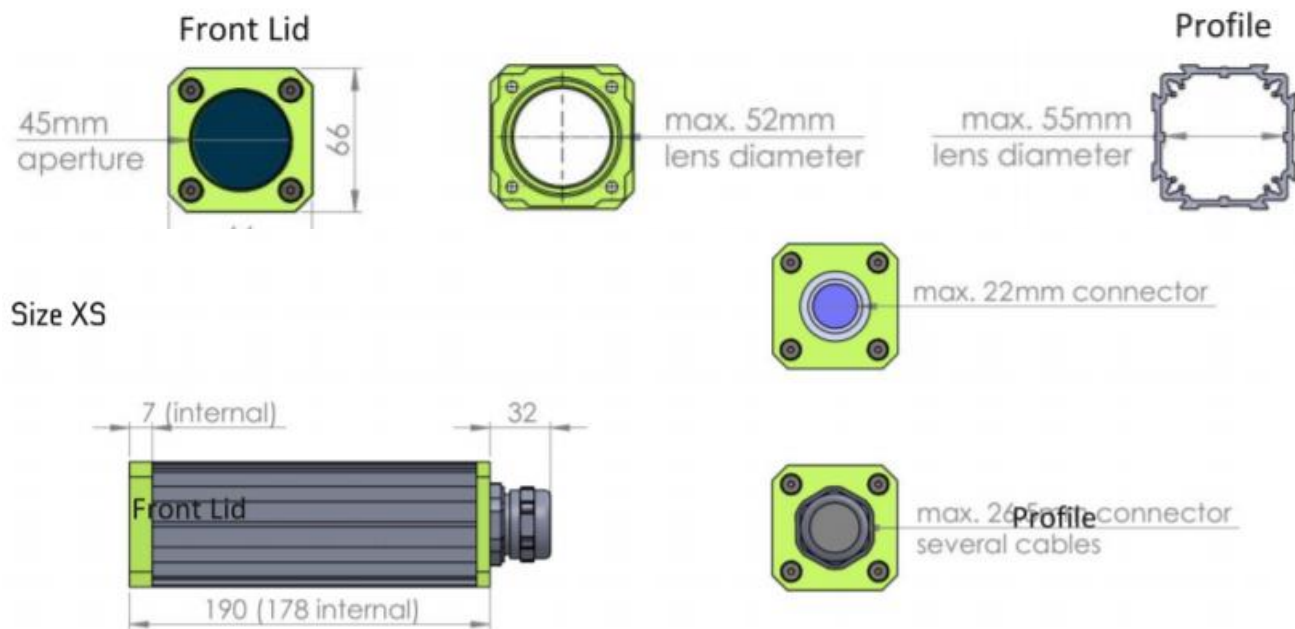
製品ID	カメラの高さ	Rear Wall type	長さ
2	<b>X.X</b>	A: <b>20</b> B: <b>21</b> C: <b>22</b>	XS: <b>188</b> S: <b>218</b> M: <b>268</b>
Geko XS Ax5, ゲルマニウムウインドウ, Rear Wall C, Ax5			24.020.155



## アクセサリ

製品名	イメージ	型番	製品名	イメージ	型番
傾斜型リフレクター		20.020.004 (+10.062.979)	Mounting Kit 1		5.010.000
Sun roof S		20.010.001	Mounting Kit 2		5.020.000
Sun roof M		20.010.002	Mounting Kit 6		5.060.000
Sun roof L		20.010.003	Mounting Kit 7		5.070.000
エアーノズル		50.100.025	Mounting Kit 9		5.090.000
2" wind curtain		50.100.010	Mounting Kit 15		5.150.000
シャッター		50.200.010	Mounting Kit 16		5.160.000
水冷モジュール		60.100.010	Mounting Kit 17		5.170.000
制御加熱プレート		70.100.011	Corrugated Tube		20.000.006

## 図面



## スペック

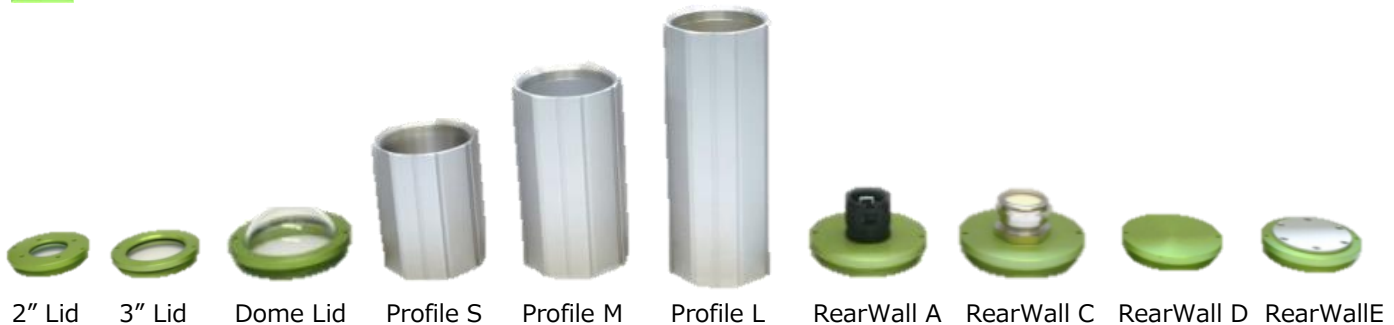
- 最大62 x 62mmサイズまで収納が可能
- 堅牢な構造
- コンパクトサイズ
- 軽量モデル
- 保護クラスがIP66/67
- 柔軟なカメラ位置決めが可能
- 高耐薬品性
- アクセサリ品に防振マウントあり
- カメラを内部で固定するマウント付き
- 優れた放熱性



カメラサイズ	62 x 62 mm
最大レンズ径	85mm(in profile) 78mm(in front lid)
内側の長さ	130mm (Size S) 180mm (Size M) 250mm (Size L) 335mm (Size XL)
ケースサイズ	96 x 96 x 144mm (Size S) 96 x 96 x 194mm (Size M) 96 x 96 x 264mm (Size L) 96 x 96 x 349mm (Size XL)
材質	アルマイトアルミニウム
保護規格	IP66/67
重量	1,050g (Size S) 1,200g (Size M) 1,550g (Size L) 2,050g (Size XL)

フロントウィンドウのサイズ	45mm(2"window) 65mm(3"window)
フロントウィンド標準	BK7,double sided ARC Order No: 20.000.010 2"IR Mirror Order No: 20.000.016 2"Saphire Order No: 20.000.017 2"Germanium Order No: 20.000.027 2"Acry,uncoated Order No: 20.000.029 2"Acry, double sided AR Order No: 20.000.018 3"Germanium Order No: 20.000.033 3"Acrylic, double sided AR
ケーブル用の開口部	22mm (Rear Wall A) 13.5mm (Rear Wall B) 16.5mm (Rear Wall B) 26.5mm (Rear Wall C)
ケーブル径	4-6.5mm (Rear Wall B) セルフドリル (Rear Wall C)

## オーダーNO

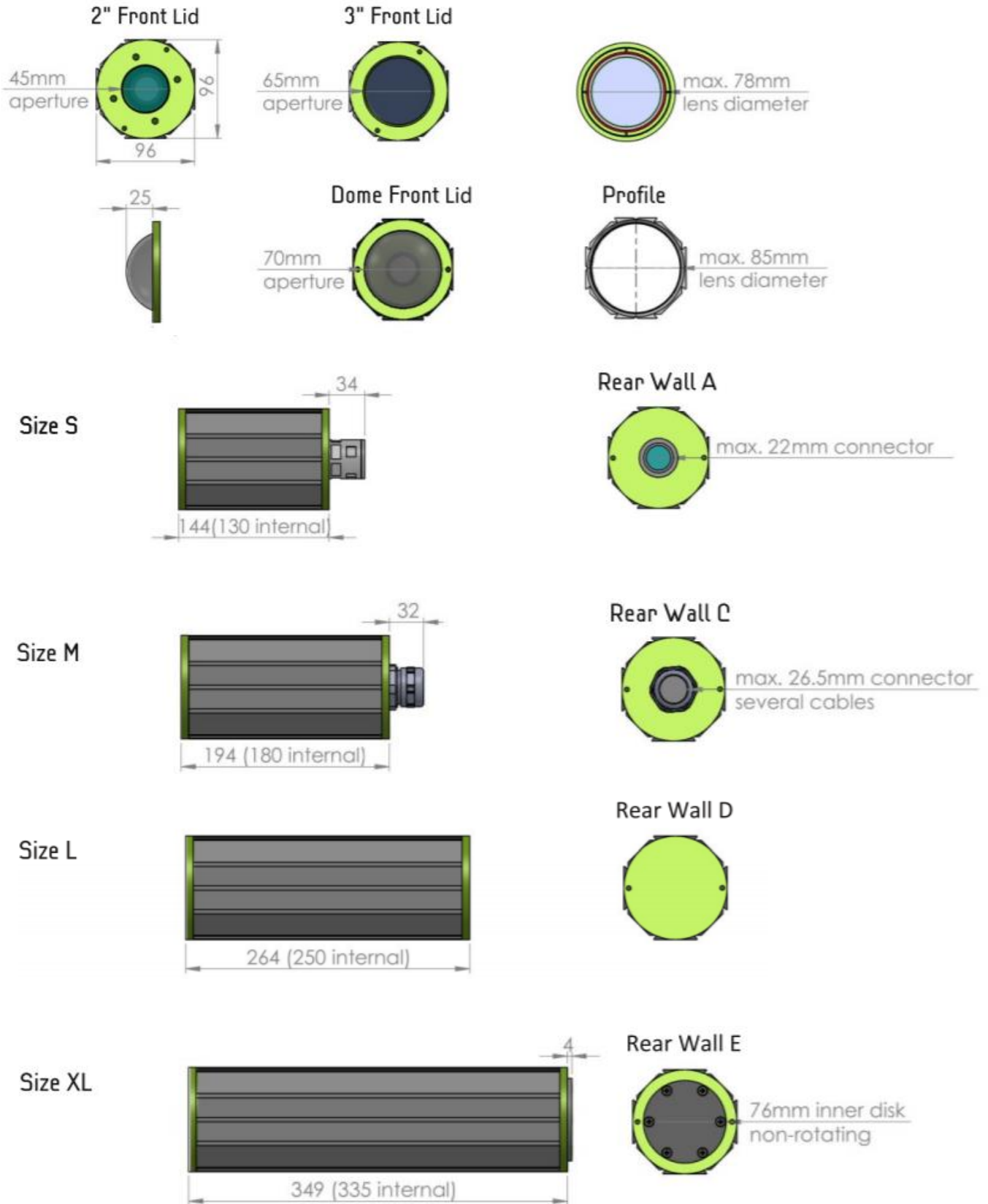


製品ID	カメラの高さ	2"Window Rear Wall type	3"Window	長さ
2	標準：40-62mm用 (40mm以下をご希望の際には別途20.040.001が必要になります。)	A: 0 C: 1 D: 2	A: 5 C: 6 D: 9	S: 130 M: 180 L: 250 XL: 335

## アクセサリ

製品名	イメージ	型番	製品名	イメージ	型番
傾斜型リフレクター		20.020.004 (+10.062.979)	Water cooling module		60.100.010
30mm extension		15.015.030	Controlled heating plate		70.100.011
60mm extension		15.030.085	Mounting Kit 1		5.010.000
Position ring		20.040.002	Mounting Kit 2		5.020.000
Sun roof S		20.010.001	Mounting Kit 6		5.060.000
Sun roof M		20.010.002	Mounting Kit 7		5.070.000
Sun roof L		20.010.003	Mounting Kit 9		5.090.000
Air nozzle		50.100.025	Mounting Kit 15		5.150.000
2" wind curtain		50.100.010	Mounting Kit 16		5.160.000
3" wind curtain		50.100.011	Mounting Kit 17		5.170.000
シャッター		50.200.010	Corrugated Tube		20.000.006

## 図面



# ■ その他のシリーズ



## ■ Feuersalamander

最大40x40mmサイズのカメラの収納が可能です。保護規格はIP65/67となり、材質は錆に強く汚れもつきにくいステンレス製となります。



## ■ Dolphin and Shark

最大62x62mmサイズまでのカメラの収納が可能です。保護規格は、高温、高水圧、スチームジェットの環境下でも影響を受けないIP69Kになります。材質は錆に強く汚れもつきにくいステンレス製となっております。



## ■ NAUTILUS

最大60x60mmサイズまでのカメラの収納が可能です。保護規格はIP68となっており、水中での使用にも対応しております。



## ■ Megalodon

最大62x62mmサイズのカメラの収納が可能です。IRカメラとカラーカメラ両方を備えたカメラ用のケースになります。



## ■ Chameleon

縦150~204mm、横68~204mmサイズの縦向きカメラの収納が可能です。保護規格は、IP66/67です。



## ■ Turtle

冷暖房を有したエンクロージャーになります。保護規格は、IP54/65です。冷暖房の電源は太陽光発電でも賄え、周囲温度70℃の砂漠環境下でもカメラの最高使用温度以下に保った実績がございます。



## ■ Laser Enclousure

直径19-20mmのMVレーザーを保護するエンクロージャーです。保護規格はIP66となります。



■ TOFセンサー/3Dカメラ用Chameleon  
ToFカメラ、IDS社のEnsensoに対応したエンクロージャーです。保護規格は、IP66/67です。



# ■オプション例



## ■水冷ユニット

200℃の環境下でもカメラの動作を可能にします。また、カメラの温度が冷却ユニットの周辺温度を下回ると、自動的に加熱するようになっており、結露を極力抑えられるよう設計されています。



## ■サンルーフ

熱を伝えにくい材質であるステンレス製となり、直射日光から生じる熱からカメラを保護します。



■ウインドカーテン、エアジェット  
フロントウィンドウを塵や湿気のみストから汚れるのを防ぎます。



■フロントウィンドウの変更  
フロントウィンドウの素材やIRカット・ARコートといったコーティングをお選びいただけます。



## ■LED照明

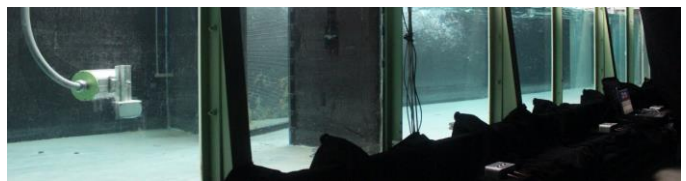
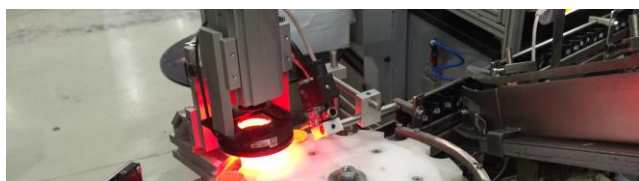
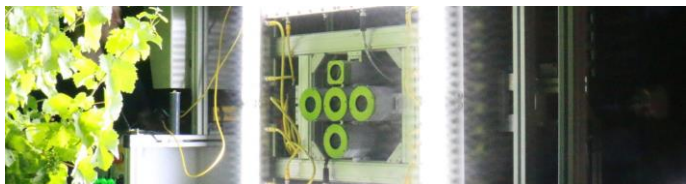
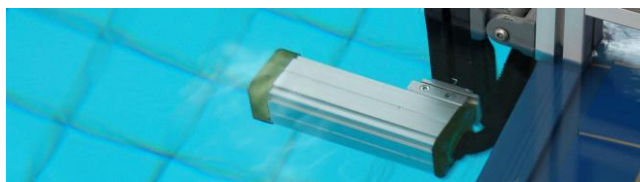
Orca専用のオプションとなります。内蔵されているマイクロコントローラーにより、パルス長・トリガタイミング・光量の調整が可能です。LEDの波長帯は、RGBW/IRからお選びいただけます。



■ハウジング延長部/マウントブロック  
ハウジング延長部があることで、延長部なしの時と比べ、レンズの絞りやピント調整が行いやすくなります。マウントブロックは頑丈でかつ安価なカメラケースとなり、防水・防塵といった保護が必要がない場合の用途に適しております。



# ■アプリケーション例



# ■ 弊社について

ティー・イー・エムは、世界の魅力ある光学関連製品・サービスを輸入し、日本国内で販売している専門商社です。  
先進光学関連の優れた企業は欧米に多くあり、国内にとどまらないグローバルな視点でお客様と海外サプライヤーを繋ぎます。

## ■ 会社概要

商号 株式会社ティー・イー・エム

所在地 〒102-0072 東京都千代田区飯田橋二丁目1-10  
TUGビル5階

TEL 03-6265-3310 (代表)

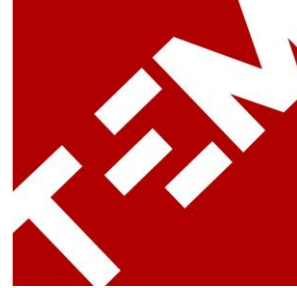
FAX 03-6265-3350

URL (コーポレートサイト) <https://www.tem-inc.co.jp>

創立 1986年10月6日  
役員 代表取締役 池谷 泰昌

製品問合せ

[cont@tem-inc.co.jp](mailto:cont@tem-inc.co.jp)



## ■ 取り扱い製品

